

D18

INDICATEUR

L'indicateur de pesée D18 est un dispositif de haute performance conçu pour les applications de pesage industriel, notamment les balances pour camions. Il intègre une architecture ARM associée à une technologie de conversion analogique/numérique (A/D) haute précision, garantissant une mesure fiable, stable et rapide.

Doté d'une interface conviviale avec une fenêtre d'affichage claire et intuitive, le D18 facilite l'exploitation et la configuration par l'utilisateur. Il est spécialement conçu pour les systèmes de pesée statique et prend en charge 12 à 24 cellules de charge analogiques, ce qui le rend idéal pour les installations de grande capacité.

Grâce à sa robustesse, sa précision élevée et sa compatibilité avec les environnements industriels exigeants, l'indicateur D18 constitue une solution fiable et performante pour les systèmes de pesée de camions et autres applications de pesage lourd.

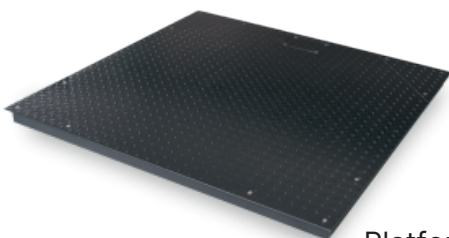


indicateur D18

Connexion:



Bascule SOLB 2000



Platform IRON

Fonctionnalités:

- ◆ Écran multicolore TFT de 7 pouces ou double affichage LED+TFT
- ◆ Fonctionnement convivial, gestion des barres de menus roulantes en deux dimensions, nombreuses informations sur les indices de fonctionnement
- ◆ Méthodes de saisie chinoises Pinyin/Anglais/Numérique/Signes
- ◆ Capable de configurer des paramètres de métrologie liés à l'indicateur de pesée de la balance de camion
- ◆ Interface en vedette : connecteur ethernet 10Base-T/100 Base-TX (optionnel), connecteur USB (optionnel), prise clavier PS/2 (optionnel), utilisable par clavier PC
- ◆ Module USB (optionnel) pour U-Disk et interface pour Modbus
- ◆ Fonction de pesée statique de l'essieu

Caractéristique technique:

Classe de précision	Classe III (OIML R76)
Capacité	1200 Kg
Précisions	20g
Nombre de divisions	n = 6000
Application	Balance camion – Pesage industriel statique
Technologie	Architecture ARM avec conversion A/D haute précision
Nombre de cellules de charge	12 à 24 cellules analogiques
Paramètre	Spécification
Méthode de conversion A/D	Sigma -Delta ($\Sigma - \Delta$)
Vitesse de conversion	50 à 200 conversions/s
Plage du signal d'entrée	-20 mV à +20 mV
Non - Linéarité	0,0015 % FS
Dérive thermique à zéro	$\leq 0,05 \mu\text{V}/^\circ\text{C}$
Stabilité de sensibilité	$\leq 0,5 \mu\text{V}/\text{jour}$
Excitation cellules de charge	AC 5 V, 250 mA
Connexion cellules de charge	6 fils avec compensation automatique
Matériau de la coquille	Plastique
Communication	RS232, RS422, RS485
Distance transmission	RS232 ≤ 15 m ; RS422/485 ≤ 1000 m
Afficheur déporté	Boucle de courant 20 mA, distance ≤ 2000 m
Impression	Interface parallèle, imprimante intégrée optionnelle
Alimentation AC	110–220 V, 50 –60 Hz, $\leq 0,3$ A
Alimentation DC (option)	6–8 V, $\leq 0,6$ A sans impression / ≤ 3 A avec impression

Fonction :

- ◆ Conversion A/D haute précision, comptage vérifié 6000
- ◆ Fonction de correction d'erreur de non-linéarité et d'étalonnage
- ◆ Capable de sauvegarder 1000 relevés de pesée, 1000 relevés de camions comprenant l'identification du camion et le poids en tare correspondant, 1000 relevés de marchandises, 50 relevés de surcharge
- ◆ Possibilité de configurer la fonction d'impression pour l'impression automatique/manuelle, sans condition/sous-condition, rapports de statistiques quotidiennes/triées
- ◆ Avec interface de communication RS-232C/RS422/RS485, interface de boucle de courant, interface d'impression parallèle standard
- ◆ Capable d'afficher et d'imprimer le nom des marchandises, l'identifiant du camion et le nom du client
- ◆ Raccourci pour l'ID du camion, l'ID des marchandises, etc.

INDICATEUR



Hey El Badr N° 692
 Groupe Propriétaire « D »
 BACH DJERRAH – ALGER – ALGERIE
 TEL: 021 28 90 91 / Mob : 0560 20 10 17
 E-mail: contact.qiastechnologie@gmail.com